

archelios | pro

Concevez, simulez et analysez vos projets photovoltaïques

Bureaux d'études, installateurs, exploitants

Avec l'application en ligne **archelios PRO**, concevez tout type de projet photovoltaïque, des installations sur toitures jusqu'aux grandes centrales solaires ou en autoconsommation. Étude de faisabilité et de rentabilité, simulation, calcul de productible, étude d'autoconsommation et édition du rapport de dimensionnement.



Avec la gamme **archelios PRO**, les professionnels disposent d'un outil ergonomique et performant, adapté à la taille de leurs projets avec des fonctionnalités spécifiques, répondant à leurs besoins. Grâce à **archelios PRO**, les utilisateurs peuvent accéder facilement à leurs dossiers pour édition, export ou partage.

Une conception intuitive



Application en ligne



Conception rapide






Simplicité de prise en main



Prévision du productible ultra précise

La gamme archelios PRO

Version	Puissance / projet	Fonctionnalités	Prix annuel (H.T.)
 Silver	jusqu'à 100 kWc	Modélisation 3D, plugin SketchUp, masque proche et lointain, catalogue, productible P50 Crédits 3D MAP : 5 Ha	990 €
 Gold	jusqu'à 1 MWc	API Enedis, imports météo/masques, trackers, productible P90, exports .csv, optimisation et comparaison de projets Crédits 3D MAP : 10 Ha	1 490 €
 Platinum	illimitée	3D MAP illimitée*, profil météo horaire TMY, optimisation d'écrêtage, outil de terrassement, plugin Revit *Maximum 100km² soit 10 000 Ha	1 990 €

Accédez à des fonctionnalités uniques où que vous soyez !

Les fonctionnalités d'archelios PRO

Conception du projet

- Modélisation 3D intégrée
- Import de projet - Sunny Design / K2 Base
- Plugin archelios pour Revit®
- Plugin archelios pour SketchUp
 - Routage des câbles, boîtes de jonction et onduleurs
 - Outils de terrassement
- Génération automatique de l'environnement 3D
 - Fonctionnalité 3D MAP - 3D intégrée / SketchUp

Dimensionnement photovoltaïque

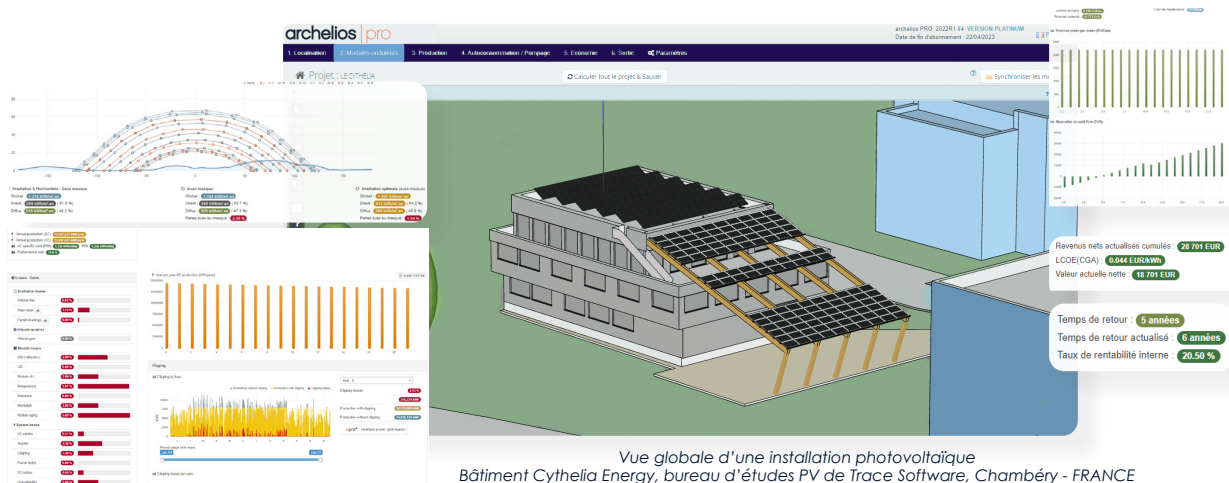
- Ajout de références matériels
- Accès à la base de données modules BIM&CO
Dimensionnement modules/onduleurs/optimizeurs/trackers
- Câblage des modules et chaînes
- Optimisation de l'écrêtage

Analyse et simulation

- Import de données météo (3E, NREL, Solargis, PVGIS, Helioclim...)
- Import du masque lointain
- Analyse détaillée de la production (masques proches/ courbes de production)
- Calcul de productibles P50 et P90
- Gestion et optimisation des installations en autoconsommation
- Gestion et simulation stockage batterie (physique et virtuelle)
- Gestion des installations de pompage solaire
- Calcul économique du projet
- Comparaison de projets

Livrables et fichiers de sortie

- Édition des rapports au format PDF et CSV
- Édition schéma simplifié unifilaire PDF, CSV, PNG
- Export DXF - 2D ou 3D (AutoCAD)
- Export de données GeoJSON
- Export KML (Google Earth)
- Export du projet vers archelios CALC
- Export liste de matériels



La fonctionnalité 3D Map

La fonctionnalité 3D Map permet d'intégrer l'environnement 3D de votre projet en un clic. Prise en compte automatique de la végétation et des bâtiments environnants pour une évaluation précise et rapide des pertes dues aux masques proches.

Le logiciel archelios CALC

archelios CALC est un logiciel de dimensionnement électrique et normatif pour des projets photovoltaïques. Il présente une vue complète et globale de l'installation, depuis les modules PV jusqu'à la connexion au tableau de distribution (autoconsommation) ou au réseau public en HT/BT.